

明晰正**误**

临“震”不慌





01

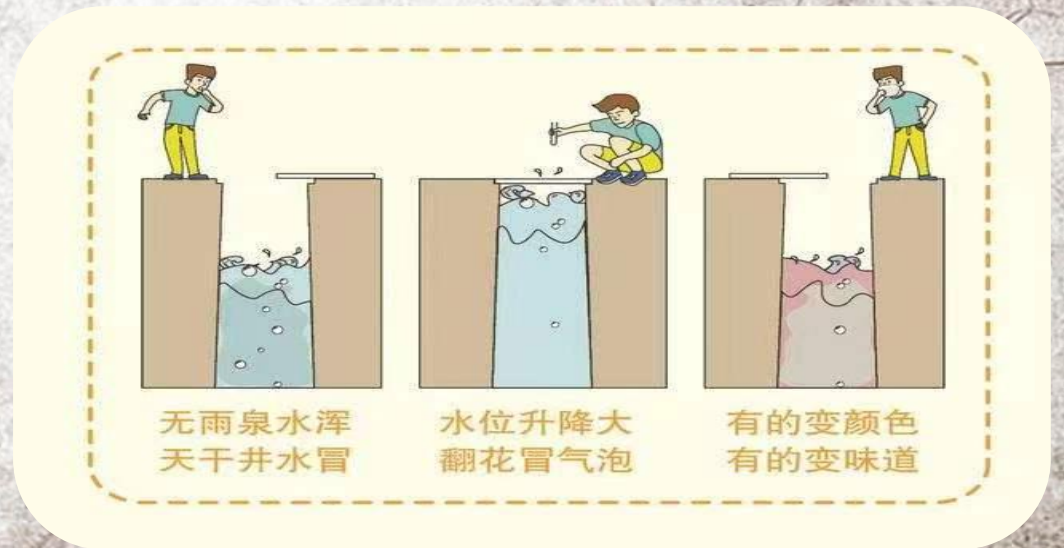
地震前兆



地震前兆的种类包括：生物异常、地下水异常、电磁异常、气象异常等。

生物异常如：蛇出洞、老鼠成群结队搬家、猪狗嚎叫不止、牛马惨叫不进圈，植物大面积枯萎等。

地下水异常如：井水位大幅度上升或下降、井水的自溢自喷或突然干枯断流、水温的明显升高或降低、水质的变色变味及翻花冒泡冒气等现象。



气象异常如：大震前数年出现的大旱、大涝等中长期尺度的异常。

电磁异常如：震前收音机、电视机、日光灯出现失灵、不稳定等严重电磁扰动现象，以及大震临近时地声、地光等异常。





但是需要注意的是，科学研究表明，引起以上异常的因素有很多，并不一定都与地震相关，因此我们发现这些异常现象时，不要恐慌，不要随意传播，要及时向地震部门报告，相关部门会采取措施及时进行调查核实。

X利用磁铁可以预报地震：把一块磁铁用绳子挂在高处，磁铁上粘一块大铁块。地震前地球磁场发生剧烈变化，磁铁会失去磁性。铁块掉下来，预示即将发生地震，提前时间10分钟至几十秒。

【真相】由于地层内快速的地质变化而导致地磁场产生一定程度的异常变化是可以被观测到的。但是，这种地磁场异常的量级实在是太小了，在日常生活环境中几乎无法被探测。更不可能利用磁铁预测地震。

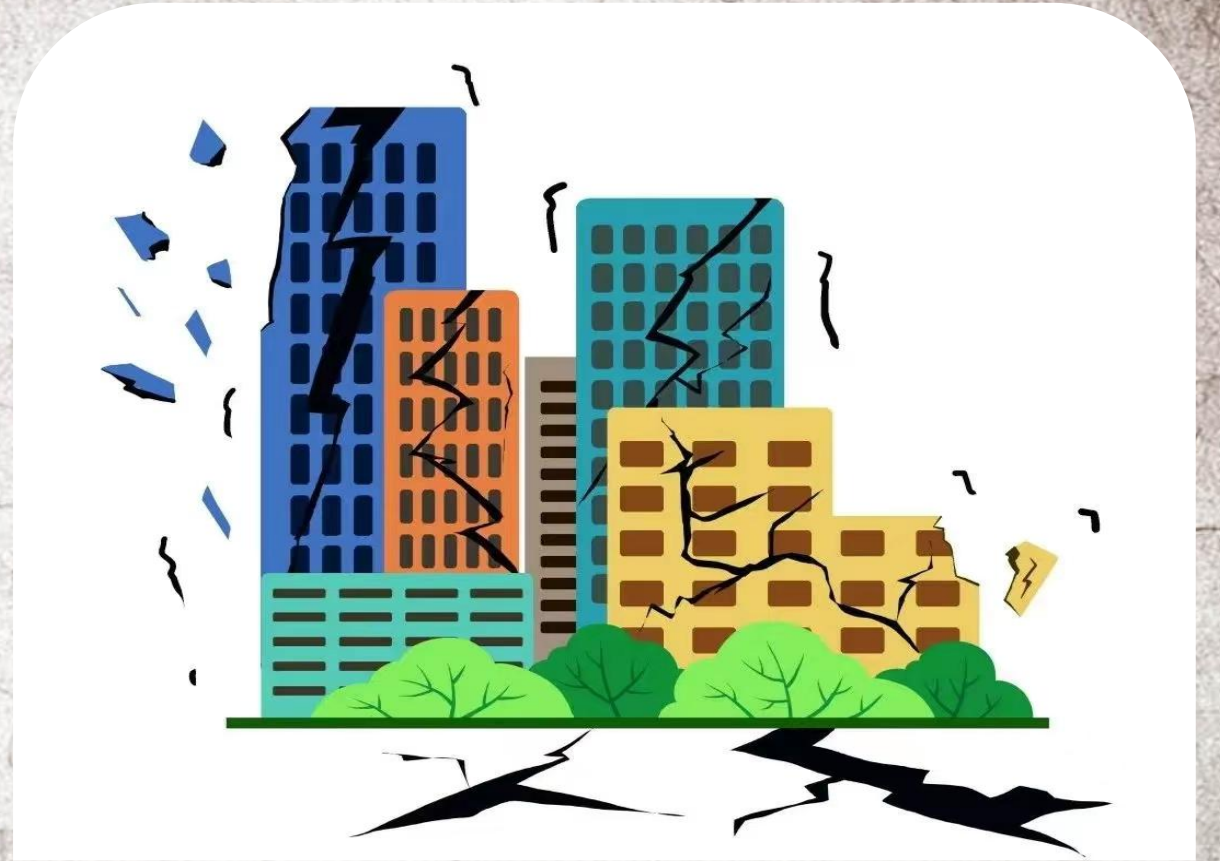
X地震云能预报地震：地震发生之前，相关地区的云会出现特殊的异常情况，根据这个情况，就能对地震的发生做出预测。

【真相】第一个提出“地震云”说法是键田忠三郎在1956年日本福冈7级地震之前看到一条非常奇特的云带，并据此提出了“地震云”的假说。实际上，这只是一种毫无根据的“民间传说”。



02

地震发生时



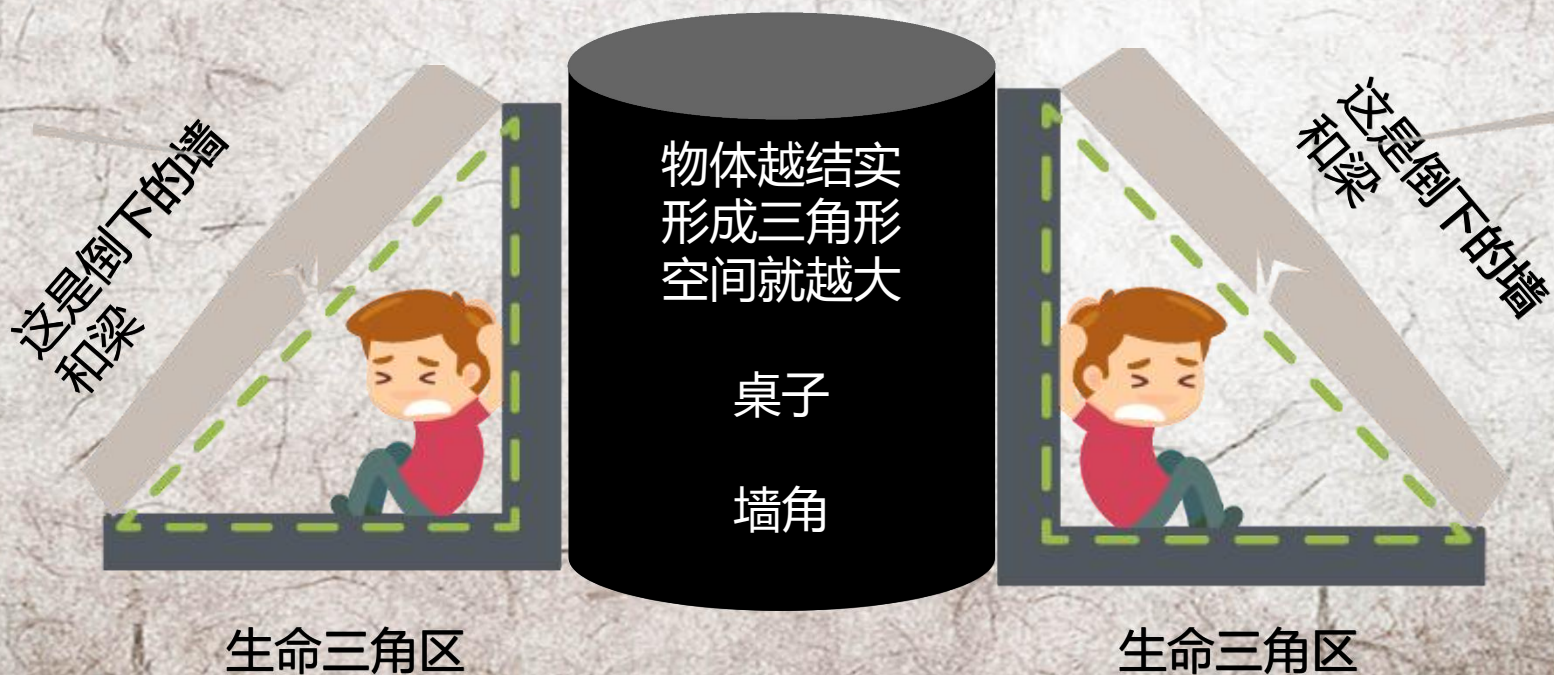
第一，震时就近躲避、震后迅速撤离。千万不能反其道而行之。

震时预警现象很短，由于剧烈地动，人们行动往往无法自主；如果是在楼里，跑出来几乎是不可能的。但若住在平房，发现预警现象较早，则应力争跑出室外到开阔、安全的地方避震。所谓就近避震，是根据不同情况采取不同对策。



第二，躲避时，尽可能寻找墙角之类的三角区而不是躲进衣柜。

注意，在室外应选择远离建筑物，开阔、安全的地方避震。



躲避时



从高楼撤离时应走安全通道
千万不能乘坐电梯。

第三, 撤离时, 尽可能
走楼梯, 千万不要乘坐
电梯或者直接跳楼。

千万不要
把楼跳



撤离时

第四，如果不幸被埋在废墟中，应利用身边的金属、石块等坚硬物敲击，向外界求援，不要长时间呼救，保持体力，避免吸入灰尘。



**“防震减灾，科普先行”，
请大家在平时多多关注正
确的防震减灾科普知识，
“明晰正误，临震不慌”，
为自己的生命安全负责**



谢谢观看

朱宇欣 温倩 张欢